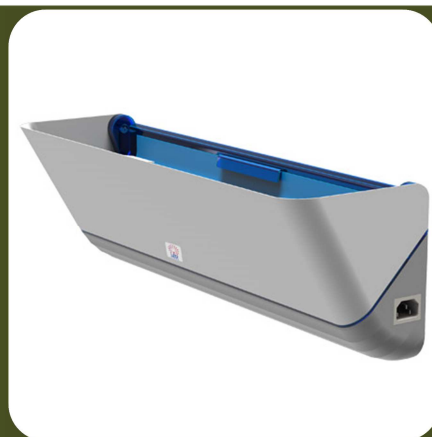


## VECTOTHOR FALCON LED



Référence ENSYSTEX

VECL2024



- Pour une surface de 50+ m<sup>2</sup>
- DEIV en applique, discret et design
- Economie de 50 % en énergie
- Tube LED efficace 3 ans

### CARACTERISTIQUES

L'appareil **FALCON LED ASTRON** est un **Destructeur Electronique d'Insectes Volants**. L'appareil **FALCON LED ASTRON** de 15W offre le même rendement UV-A que la lampe UV-A classique de 15 W, en dépliant 50% d'énergie en moins.

#### Général

- Zone de couvertures : 50+ m<sup>2</sup>
- Source de lumière : 1 lampe UV-A incassable certifiée ASTRON LED de 15 watts par RoHS
- Consommation d'énergie : 11,5 watts
- Degré de protection : IP 20 anti-goutte
- Approbation CE : Oui
- Position de montage : mural
- Dimensions (LxlxP) : 494 x 147 x 165 mm
- Spécification de capture : Panneau collant a température optimisée avec revêtement en silicone
- Poids : environ. 2 kg avec tube lumineux équipé
- Matériel : Châssis en plastique HDPE avec panneau avant entièrement métallique
- Garantie Appareil : Deux (2) ans
- Standard international : acc. CEI 60.335-259 Norme internationale pour les exterminateurs d'insectes via TUV-Rheinland

#### Tubes LED UVA : Garantie de trois (3) ans

- Consommation d'énergie : 11,5 watts
- Durée de vie de la lampe : 20 000 h (27 mois)
- Douille incassable de la lampe : OUI
- Conforme RoHS : OUI
- Conforme à la norme EN 60335 2.59 : OUI
- Emission de longueur d'onde : 340 - 450 nm
- Economie d'énergie par lampe / an : 61,33 kW en utilisation

### MODE D'EMPLOI

- Localiser l'endroit le moins baigné par la lumière naturelle.
- Installer l'appareil selon les recommandations d'usage et en hauteur.
- Prévoir une prise électrique 220V à proximité de l'appareil.
- Après l'installation de l'appareil, retirer la protection des tubes LED et de la plaque de glu fournis avec l'appareil.
- Dans l'Industrie Agro-Alimentaire, Positionner l'appareil à côté des ouvertures et des stockages à protéger
- Prévoir un service de maintenance pour le contre le et le remplacement des plaques de glu

**Idéal pour les cuisines, les hotels, les bureaux, l'industrie alimentaire, les bars, les restaurants et les magasins.**



**Technologie LED**



**Dynamic Oscillation Pulse Technology**  
Emission régulière et qualitative



**Economie de 50% d'énergie**



**Economie d'énergie et réduction des gaz à effet de serre à la fabrication / Pas de verre / Pas de ballast / Sans mercure et sans plomb / seulement 5% de chaleur émise**

### PRODUITS ASSOCIES

#### Plaque de glu NOIRE

Blister de 10 – Réf. VECG1032



#### Tube LED

Réf. VECT1038

